

Regionstyrelsens verksamhet

Tommy Svensson
Regiondirektör

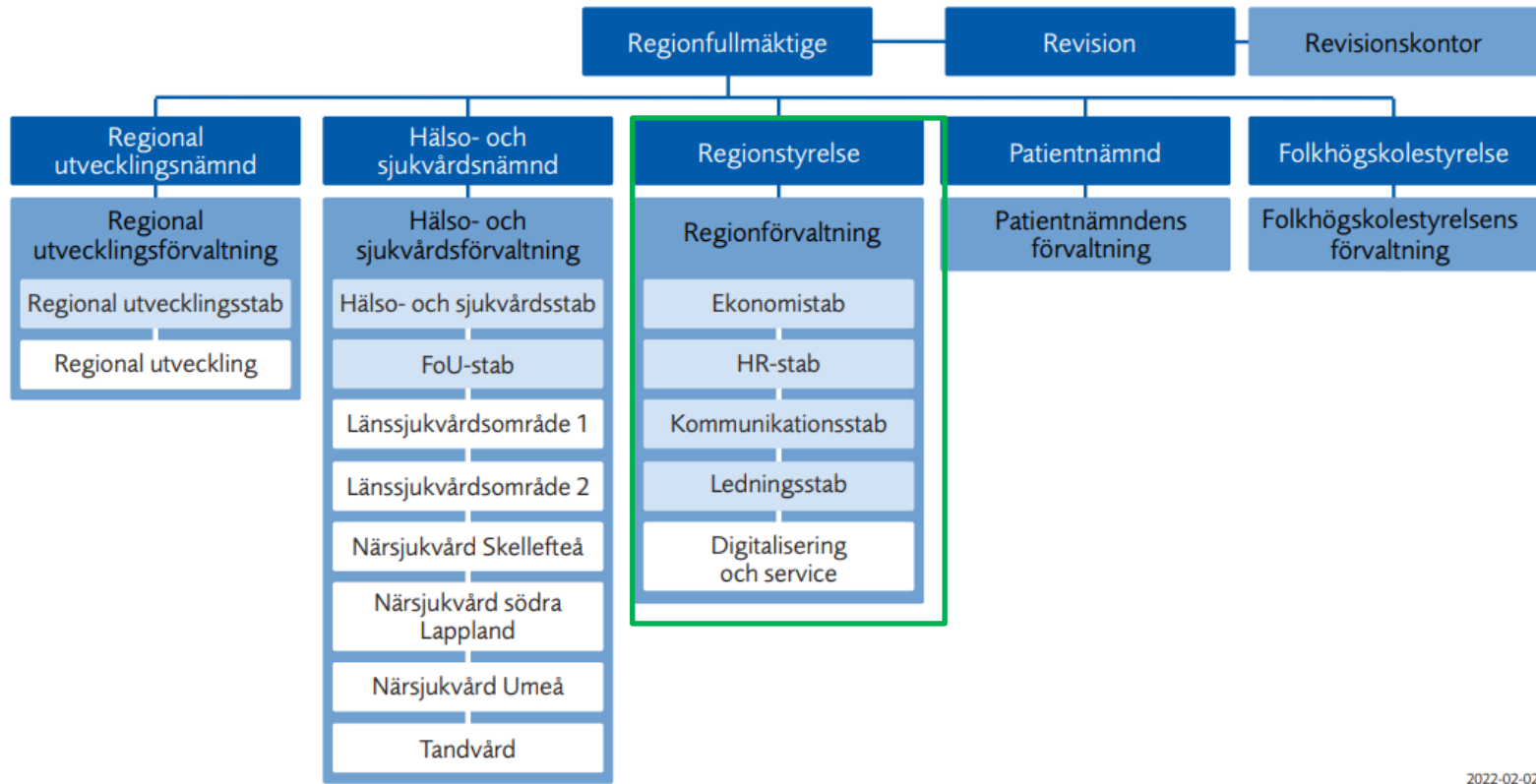
Information 230131

Regionstyrelsen

Styrelsen är regionkommunens ledande politiska förvaltningsorgan som leder och samordnar förvaltningen av regionkommunens angelägenheter och har uppsikt över övriga nämnders och gemensamma nämnders verksamhet. Styrelsen ska också ha uppsikt över regional verksamhet som bedrivs i företag, stiftelser, gemensamma nämnder och kommunalförbund som ägs/delägs av regionen.

Det är regionstyrelsen som anställer regiondirektören.

Tjänstepersonsorganisation



Ledningsstaben

Ledningsstabens uppdrag är att ansvara för och ge stöd i frågor som spänner över hela regionen. Det innebär bland annat folkhälsa, jämställdhet, krisberedskap, civilt försvar, juridik, arkiv, bolagstyrning, ärendeberedning och smittskydd

Ekonomistaben

Ekonomistaben ger stöd till ledning och verksamhet i ekonomi- och styrningsfrågor. De utvecklar och förvaltar ekonomiprocesser och skapar förutsättningar för ledning i hela regionen att styra sin verksamhet.

Ekonomistaben

HR-staben ansvarar för området Human Resources, HR, frågor som rör personal och organisation. Det innebär stöd till ledning och verksamhet inom områdena lönepolitik, arbetsmiljö, personalförsörjning och kompetensutveckling

Kommunikationsstaben

Kommunikationsstaben arbetar med intern och extern kommunikation, utvecklar övergripande och gemensamma kommunikationskanaler, och stärker och utvecklar regionens varumärke. De har även ansvaret över våra externa webbplatser

Verksamhetsområde digitalisering och service

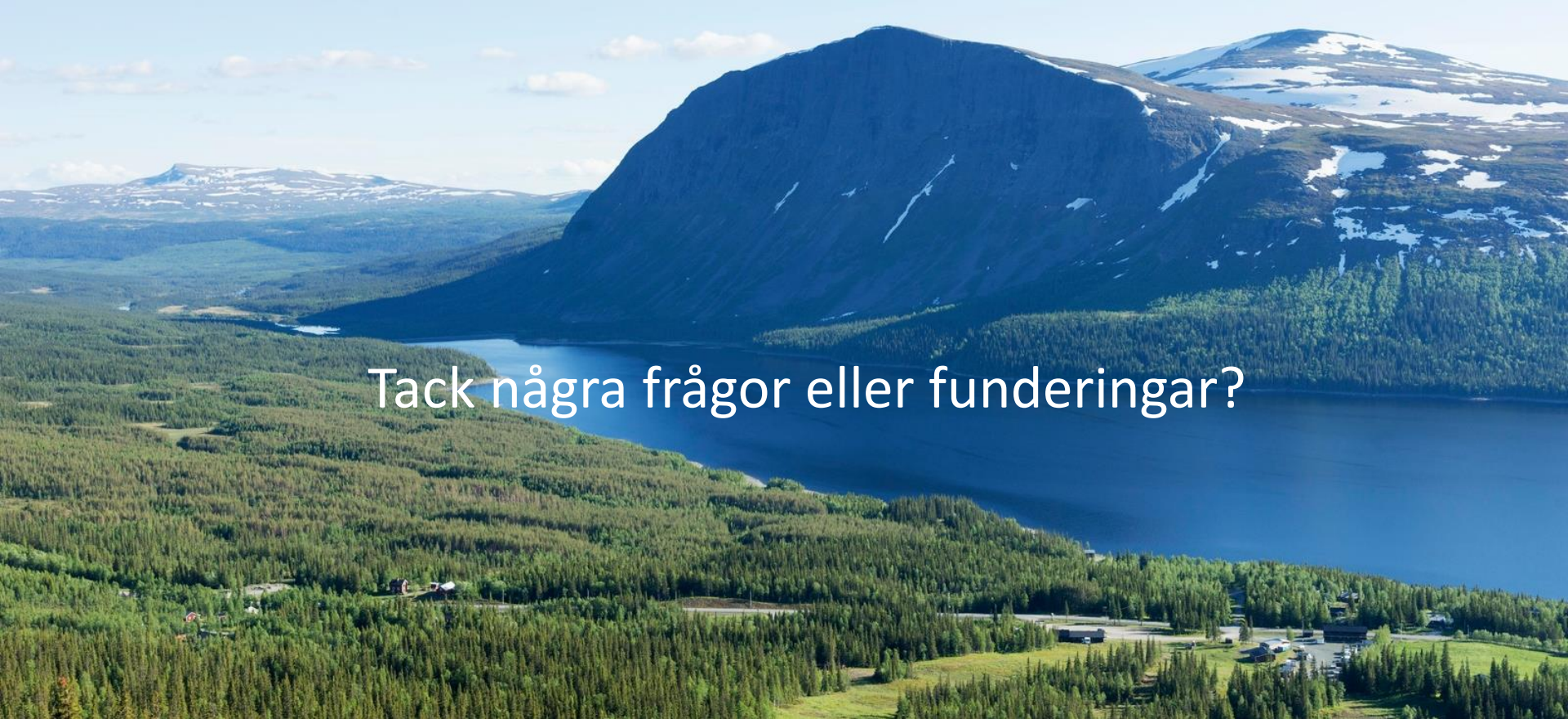
Verksamhetsområdet Digitalisering och service i Region Västerbotten arbetar med att ge förutsättningar för att klara den stora förändringen som hälso-och sjukvården står inför.

Området består av 5 basenheter, centrum för informationsteknik och medicinsk teknik, fastighet, internservice, servicecenter, inköp och logistik

Regionstyrelsen förvaltning har både en stödjande och styrande roll

I vissa perspektiv är styrelsens funktioner styrande och i andra fall stödjande till övriga nämnder. Vi har valt att centralisera b.la HR-Ekonomi och digitalisering. Det innebär att god samverkan utifrån olika nämnders behov av verksamhetsstöd är viktigt.

Vi har valt att samla nämndens ledning i en ledningsgrupp (RSLG) och de nämndövergripande frågeställningar i en central ledningsgrupp (CLG). Regiondirektören är ansvarig och leder båda grupperna



Tack några frågor eller funderingar?